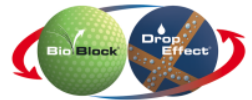


ULTRACOLOR PLUS

Αρμόστοκος υψηλών επιδόσεων, δεν επιτρέπει την δημιουργία εξανθημάτων αλάτων χωρίς τσιμέντο Portland, με πολυμερή βελτιωτικά, για αρμούς από 2 έως 20 mm, γρήγορης πήξης και ξήρανσης, υδροαπωθητικός με DropEffect®, ανθεκτικό στη μούχλα χάρις στην τεχνολογία BioBlock® και με αντιστάθμιση των εκπομπών αερίων του θερμοκηπίου



ΚΑΤΑΤΑΞΗ ΣΥΜΦΩΝΑ ΜΕ ΤΟ ΠΡΟΤΥΠΟ EN 13888-1

Ο Ultracolor Plus είναι ένας βελτιωμένος (2) τσιμεντοειδής (C) αρμόστοκος (G), με μειωμένη υδροαπορροφητικότητα (W) και μεγάλη αντοχή στην τριβή (A), ομάδας CG2WA.

ΠΡΟΪΟΝΤΑ ΜΕ ΜΗΔΕΝΙΚΟ ΑΠΟΤΥΠΩΜΑ CO₂

Ο Ultracolor Plus ανήκει στην οικογένεια των προϊόντων με Μηδενικό - zero - αποτύπωμα CO₂ στο περιβάλλον. Για την Mapei, το μηδενικό - zero - αποτύπωμα στο περιβάλλον σημαίνει ότι οι εκπομπές CO₂ που μετριοούνται κατά την διάρκεια του κύκλου ζωής των προϊόντων της σειράς zero του 2024 βάσει της μεθοδολογίας της αποτίμησης του κύκλου ζωής (Life Cycle Assessments), που βεβαιώνονται και πιστοποιούνται με τα EPD, αντισταθμίζονται με την εξαγορά πιστοποιημένων πιστωτικών πόντων άνθρακα (carbon credits) σε υποστήριξη έργων προστασίας δασικών εκτάσεων. Μια δέσμευση της εταιρίας στον πλανήτη, τους ανθρώπους και την βιοποικιλότητα. Για περισσότερες πληροφορίες αναφορικά με τον τρόπο υπολογισμού των εκπομπών και των έργων μείωσης του κλιματικού αποτυπώματος που χρηματοδοτούνται από τους πιστοποιημένους πόντους άνθρακα, παρακαλώ επισκευθείτε τον ιστότοπο zero.mapei.com

ΠΟΥ ΧΡΗΣΙΜΟΠΟΙΕΙΤΑΙ

Εσωτερική και εξωτερική αρμολόγηση σε τοίχους και δάπεδα για όλους τους τύπους κεραμικών πλακιδίων (δίπυρα, μονόπυρα, klinker, τεχνητού γρανίτη, κ.λπ.), terracotta, λίθων (φυσικοί λίθοι, μάρμαρο, γρανίτης, ανακατασκευασμένοι λίθοι, κ.λπ.), υαλοψιφίδων και μαρμαρίνων ψηφίδων.

Μερικά παραδείγματα εφαρμογών

- Αρμολόγηση δαπέδων και τοίχων σε περιοχές με βαριά κυκλοφορία (αεροδρόμια, εμπορικά κέντρα, εστιατόρια, μπαρ, κ.λπ.).
- Αρμολόγηση δαπέδων και τοίχων σε οικιστικές περιοχές (ξενοδοχεία, κατοικίες, κ.λπ.).
- Αρμολόγηση δαπέδων και τοίχων σε προσόψεις, μπαλκόνια, ταρατσες και πισίνες.

ΤΕΧΝΙΚΑ ΧΑΡΑΚΤΗΡΙΣΤΙΚΑ

Ο **Ultracolor Plus** είναι ένα μείγμα με ειδικά υδραυλικά συνδετικά, διαβαθμισμένα αδρανή, ειδικά πολυμερή, υδρόφοβα πρόσθετα, οργανικά μόρια και χρωστικές ουσίες.

Οι περιβαλλοντικές επιπτώσεις του **Ultracolor Plus** σε όλο τον κύκλο ζωής του μετρήθηκαν χρησιμοποιώντας τη μεθοδολογία LCA (Life Cycle Assessment) και αναφέρονται στα EPDnoS-P-07051 και S-P-07044 (Environmental Product Declaration) σύμφωνα με το πρότυπο ISO14025, που πιστοποιείται και εκδίδεται από το International EPD System.

Οι υπολειπόμενες εκπομπές αερίων θερμοκηπίου (εκφρασμένες σε ισοδύναμο CO₂) του **Ultracolor Plus** αντισταθμίζονται ετησίως με την αγορά πιστοποιημένων περιβαλλοντικών πιστώσεων: Ο **Ultracolor Plus** έχει επομένως μηδενική επίδραση στην κλιματική αλλαγή.

Ο **Ultracolor Plus** έχει επίσης πολύ χαμηλές εκπομπές VOC (Volatile Organic Compounds), με σκοπό την προστασία της υγείας τόσο των εφαρμοστών όσο και των τελικών χρηστών των προϊόντων μας, και είναι πιστοποιημένο με EC1 Plus από τη γερμανική ένωση GEV.

Ο **Ultracolor Plus** δίνει σημαντικούς πόντους LEED στα έργα που χρησιμοποιείται.

Ο **Ultracolor Plus** έχει σχεδιαστεί με τέτοιο τρόπο ώστε να είναι ένα προϊόν ασφαλές για τον χρήστη, καθώς δεν περιέχει τσιμέντο Portland.

Στον **Ultracolor Plus**, η τεχνολογία **Ultracolor** βασίζεται σε ένα ειδικό αυτοενυδατούμενο υδραυλικό συνδετικό υλικό που εξασφαλίζει απόλυτη χρωματική ομοιομορφία χάρις σε δύο καινοτόμες τεχνολογίες, καρπούς των ερευνών της MAPEI: BioBlock® και DropEffect®.

Η τεχνολογία BioBlock® αποτελείται από ειδικά οργανικά μόρια τα οποία κατανέμονται ομοιογενώς στη μικροδομή των αρμών και εμποδίζουν τον σχηματισμό των μικροοργανισμών που προκαλούν τη μούχλα. Η τεχνολογία DropEffect®, με μία λειτουργία αλληλεπίδρασης, μειώνει την απορρόφηση των επιφανειακών υδάτων.

Όταν ο **Ultracolor Plus** αναμιγνύεται με νερό στις συνιστώμενες αναλογίες και εφαρμόζεται σωστά, σχηματίζει έναν αρμόστοκο με τα ακόλουθα χαρακτηριστικά:

- υδατοαπωθητικός, με drop-effect
- ομοιόμορφα χρώματα και χωρίς λεκέδες καθώς ο **Ultracolor Plus** δεν δημιουργεί κηλίδες αλάτων, από τις δοκιμές που πραγματοποιήθηκαν με το ηλεκτρονικό μικροσκόπιο (SEM) παρατηρείται ότι, σε αντίθεση με συνδετικά με βάση το τσιμέντο Portland παραδοσιακών τσιμεντοειδών αρμόστοκων, τα ειδικά τσιμέντα του **Ultracolor Plus** κατά τη διαδικασία ενυδάτωσης δεν δημιουργούν κρυστάλλους υδροξειδίου του ασβεστίου (ασβέστης υδρόλυσης) που προκαλούν εξανθήματα,
- χρώματα ανθεκτικά στις υπεριώδεις ακτίνες και στους ατμοσφαιρικούς παράγοντες,
- μικροί χρόνοι αναμονής για καθαρισμό και εύκολο φινίρισμα,
- έτοιμο για ελαφριά πεζοπορία και για χρήση μετά από σύντομο χρονικό διάστημα,
- ομοιόμορφη και συμπαγής τελική επιφάνεια, με χαμηλή υδροαπορροφητικότητα για εύκολο καθαρισμό,
- μη συρρικνούμενος, επομένως χωρίς ρωγμές,
- άριστη αντοχή σε τριβή, θλίψη και κάμψη, ακόμα και μετά από κύκλους ψύξης/απόψυξης, επομένως άριστη ανθεκτικότητα,
- καλή ανθεκτικότητα στα οξέα με pH > 3.

ΣΥΣΤΑΣΕΙΣ

- Ο **Ultracolor Plus** δεν περιέχει τσιμέντο Portland και δεν πρέπει να αναμιγνύεται με γύψο ή άλλα υδραυλικά συνδετικά. Ποτέ μην προσθέτετε νερό στο μείγμα που έχει αρχίσει να πήζει.
- Ποτέ μην αναμιγνύετε τον **Ultracolor Plus** με υφάλμυρο ή βρώμικο νερό.
- Χρησιμοποιήστε το προϊόν σε θερμοκρασίες μεταξύ + 5 ° C και + 35 ° C.
- Αρμολογήστε μόνο τις επιφάνειες που είναι επαρκώς στεγνές ή έχουν στεγανωθεί, ώστε να αποφευχθεί η δημιουργία λευκής στρώσης στην επιφάνεια.
- Μετά την πλήρωση των αρμών, δεν συνιστάται να πασπαλίζετε τους αρμούς με **Ultracolor Plus** σε σκόνη, για να αποφύγετε την ανομοιομορφία του χρώματος.
- Όταν απαιτείται αντοχή στα οξέα ή συνθήκες άριστης καθαριότητας, χρησιμοποιήστε κατάλληλους οξύμαχους εποξειδικούς αρμόστοκους.
- Οι αρμοί διαστολής και μετακίνησης σε τοίχους και δάπεδα δεν πρέπει ποτέ να πληρώνονται με **Ultracolor Plus**, αλλά με κατάλληλα ελαστικά σφραγιστικά από τη σειρά της MAPEI.
- Μερικές φορές οι επιφάνειες ορισμένων πλακιδίων ή φυσικών λίθων μπορεί να έχουν μικρούς πόρους ή να είναι άγρια. Συνιστάται να πραγματοποιήσετε μια προκαταρκτική δοκιμή για να εξακριβώσετε αν καθαρίζεται εύκολα η επιφάνεια και,

όταν απαιτείται, να εφαρμόσετε μια προστατευτική στρώση στην επιφάνεια για να αποτρέψετε τη διείσδυση του αρμόστοκου στους πόρους των πλακιδίων.

- Εάν χρησιμοποιείται καθαριστικό με οξύ για τον καθαρισμό των αρμών, συνιστάται να κάνετε μια προληπτική δοκιμή για να ελέγξετε τη σταθερότητα του χρώματος και, σε κάθε περίπτωση, να ξεπλύνετε καλά τους αρμούς για να αποφύγετε να μείνουν υπολείμματα οξέος πάνω τους.

ΔΙΑΔΙΚΑΣΙΑ ΕΦΑΡΜΟΓΗΣ

Προετοιμασία των αρμών

Πριν ξεκινήσετε την αρμολόγηση των αρμών, η κόλλα πρέπει να έχει ωριμάσει πλήρως, ελέγχοντας ότι έχουν παρέλθει οι χρόνοι αναμονής που αναφέρονται στα σχετικά τεχνικά στοιχεία. Οι αρμοί πρέπει να είναι καθαροί, απαλλαγμένοι από σκόνη και κενοί τουλάχιστον στα 2/3 του πάχους των πλακιδίων. Οποιαδήποτε κόλλα ή κονίαμα έχει εισχωρήσει στους αρμούς κατά την εφαρμογή των πλακιδίων πρέπει να απομακρύνεται όταν είναι ακόμη φρέσκα. Στην περίπτωση αρμολόγησης πολύ απορροφητικών πλακιδίων, υψηλής θερμοκρασίας ή ανέμων, διαβρέξτε τους αρμούς με καθαρό νερό.

Προετοιμασία του μείγματος

Ρίξτε τον **Ultracolor Plus** ενώ ανακατεύετε σε ένα καθαρό δοχείο χωρίς σκουριά που περιέχει 20-26% κατά βάρος καθαρό νερό. Ανακατεύουμε, κατά προτίμηση με μίξερ χαμηλής ταχύτητας για να αποφύγουμε τον εγκλωβισμό αέρα, μέχρι να σχηματιστεί μια ομοιογενής πάστα. Αφήστε να ξεκουραστεί για 2-3 λεπτά και ανακατέψτε ξανά πριν τη χρήση. Χρησιμοποιήστε μείγμα εντός 20-30 λεπτών από την προετοιμασία του.

Εφαρμογή του αρμόστοκου

Γεμίστε καλά τους αρμούς με το μείγμα **Ultracolor Plus** χρησιμοποιώντας την ειδική σπάτουλα MAPEI ή μία σπάτουλα από καουτσούκ, προσέχοντας να μην αφήσετε κενά. Αφαιρέστε την περίσσεια **Ultracolor Plus** από την επιφάνεια μετακινώντας τη σπάτουλα διαγώνια στους αρμούς όσο το μείγμα είναι ακόμα φρέσκο.

Τελείωμα

Όταν το μείγμα χάσει την πλαστικότητά του και τη γυαλάδα του, συνήθως μετά από 15-30 λεπτά, καθαρίστε τα υπολείμματα του **Ultracolor Plus** με ένα υγρό σκληρό σφουγγάρι κυτταρίνης (π.χ. το σφουγγάρι MAPEI), δουλεύοντας διαγώνια στους αρμούς. Ξεπλένετε συχνά το σφουγγάρι, χρησιμοποιώντας δύο διαφορετικά δοχεία με νερό: το ένα για να αφαιρέσετε την περίσσεια του μείγματος από το σφουγγάρι και το άλλο με καθαρό νερό, για να ξεπλύνετε το σφουγγάρι. Αυτή η διαδικασία μπορεί επίσης να πραγματοποιηθεί με μηχανή καθαρισμού με περιστρεφόμενο δίσκο.

Όταν το μείγμα έχει ωριμάσει μερικώς, μετά από 50-60 λεπτά, μπορεί να χρησιμοποιηθεί ένα βρεγμένο σφουγγάρι Scotch-Brite® ή μια μηχανή με μονό περιστρεφόμενο δίσκο απότριψης με ειδικό πατάκι scotch-brite

Εάν ο καθαρισμός πραγματοποιηθεί σε σύντομο χρονικό διάστημα (με το μείγμα να είναι ακόμα πολύ υγρό), ενδέχεται να απομακρυνθεί ένα μέρος του μείγματος από τους αρμούς και να υπάρξει αλλαγή χρώματος.

Σε περίπτωση εφαρμογής σε εξαιρετικά ζεστά, ξηρά ή με πολύ αέρα κλίματα, συνιστάται η διαβροχή των αρμών που έχουν πληρωθεί με **Ultracolor Plus** μετά από μερικές ώρες. Η υγρή αγωγή του **Ultracolor Plus** βελτιώνει την τελική του απόδοση σε κάθε περίπτωση.

Ο τελικός καθαρισμός πιθανών υπολειμμάτων σκόνης **Ultracolor Plus** από την επιφάνεια μπορεί να γίνει με ένα καθαρό και στεγνό πανί. Μετά τον τελικό καθαρισμό, εάν η επιφάνεια έχει ακόμα υπολείμματα του **Ultracolor Plus** εξαιτίας λανθασμένης εφαρμογής, μπορεί να καθαριστεί με ένα όξινο καθαριστικό (όπως το **UltraCare Keranet**) αφού το προϊόν έχει σκληρύνει πλήρως. Εάν είναι απαραίτητο να καθαρίσετε τα υπολείμματα του αρμόστοκου κατά την διάρκεια της εφαρμογής, συνιστάται να χρησιμοποιήσετε το σπρέι **UltraCare Keranet Easy**, που είναι κατάλληλο για την απομάκρυνση υπολειμμάτων αρμόστοκων από τις επιφάνειες κατά την φάση της εφαρμογής.

Για τη χρήση προϊόντων από τη σειρά **UltraCare**, ανατρέξτε στα σχετικά Έντυπα Τεχνικών Πληροφοριών.



Απλώμα *Ultracolor Plus* με λαστιχένια σπάτουλα σε δάπεδο με πλακίδια τεχνητού γρανίτη



Καθαρισμός αρμών με σφουγγάρι *Scotch-Brite®* (αφού έχει αρχίσει η σκλήρυνση του αρμόστοκου)



Τελείωμα και καθαρισμός αρμών με κίτρινο σφουγγάρι κυταρίνης



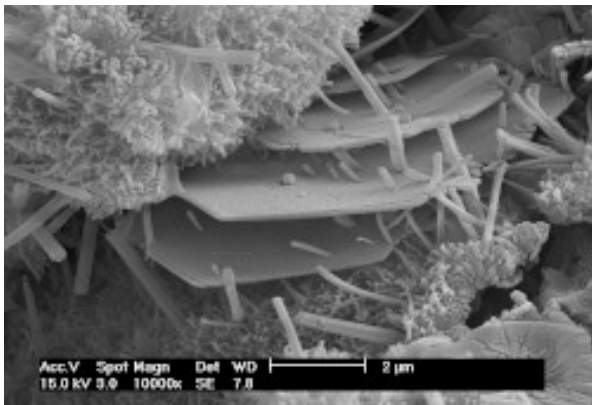
Τοποθέτηση *Ultracolor Plus* σε δάπεδο με λαστιχένια σπάτουλα σε πλακίδια τεχνητού γρανίτη



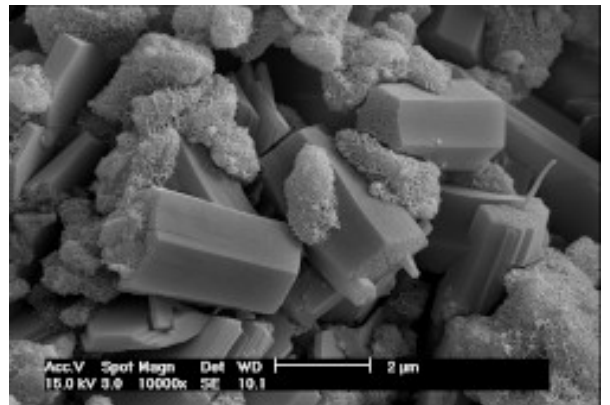
Καθαρισμός και φινιρίσμα του αρμόστοκου με σφουγγάρι κυταρίνης



Δάπεδο αρμολογημένο με *Ultracolor Plus*



Ενυδάτωση του συνδετικού με βάση το τσιμέντο *Portland* ενός παραδοσιακού αρμόστοκου



Ενυδάτωση του συνδετικού με βάση τα ειδικά τσιμέντα του *Ultracolor Plus*. Σημειώστε την απουσία ελασματοειδών κρυστάλλων *Portlandite* (υδροξείδιο του ασβεστίου), η αιτία των εξανθημάτων

ΒΑΤΟΤΗΤΑ

Τα δάπεδα μπορούν να περπατηθούν μετά από περ. 3 ώρες.

ΕΤΟΙΜΕΣ ΠΡΟΣ ΧΡΗΣΗ

Οι επιφάνειες που έχουν αρμολογηθεί με *Ultracolor Plus* μπορούν να τεθούν σε λειτουργία μετά από 24 ώρες. Οι λεκάνες και οι πισίνες μπορούν να γεμίσουν 48 ώρες μετά την αρμολόγηση.

ΚΑΘΑΡΙΣΜΟΣ

Τα εργαλεία και τα δοχεία πρέπει να πλένονται με άφθονο νερό όσο το *Ultracolor Plus* είναι ακόμα φρέσκο.

ΚΑΤΑΝΑΛΩΣΗ

Η κατανάλωση του Ultracolor Plus ποικίλλει ανάλογα με το μέγεθος των αρμών, το μέγεθος και το πάχος των πλακιδίων. Ο πίνακας δείχνει μερικά παραδείγματα κατανάλωσης σε kg / m².

ΣΥΣΚΕΥΑΣΙΑ

Σάκοι 22 κιλών, κιβώτια alupack 4x5 kg και alupack κουτιά 8x2 kg ανάλογα με το χρώμα.

ΧΡΩΜΑΤΑ

Ο Ultracolor Plus είναι διαθέσιμος στα 40 χρώματα της σειράς MAPEI (βλ. χρωματολόγιο).

ΑΠΟΘΗΚΕΥΣΗ

Ο Ultracolor Plus μπορεί να αποθηκευτεί σε ξηρό περιβάλλον στην αρχική συσκευασία για 12 μήνες (σακούλες 22 kg) και 24 μήνες (σακούλες 5 και 2 kg).

Ωστόσο, μετά από κάποιο χρονικό διάστημα, ο χρόνος ωρίμανσης ενδέχεται να αυξηθεί χωρίς όμως να επηρεάσει τα τελικά χαρακτηριστικά του προϊόντος.

ΟΔΗΓΙΕΣ ΑΣΦΑΛΕΙΑΣ ΓΙΑ ΤΗΝ ΠΡΟΕΤΟΙΜΑΣΙΑ ΚΑΙ ΤΗΝ ΕΦΑΡΜΟΓΗ

Για την ασφαλή χρήση των προϊόντων μας, ανατρέξτε στην πιο πρόσφατη έκδοση του Δελτίου Δεδομένων Ασφαλείας, που διατίθεται στον ιστότοπό μας www.mapei.com

ΠΡΟΪΟΝ ΓΙΑ ΕΠΑΓΓΕΛΜΑΤΙΚΗ ΧΡΗΣΗ.

ΤΕΧΝΙΚΑ ΣΤΟΙΧΕΙΑ (τυπικές τιμές)

Σε συμμόρφωση με τα πρότυπα:

- Ευρωπαϊκό EN 13888 ως CG2WA
- ISO 13007-3 ως CG2WAF

ΠΡΟΣΔΙΟΡΙΣΜΟΣ ΠΡΟΪΟΝΤΟΣ

Μορφή:	λεπτόκοκκη σκόνη
Χρώμα	40 χρώματα από τη σειρά MAPEI
Φαινόμενο ειδικό βάρος (kg/m ³):	1.400
Περιεκτικότητα σε ξηρό υπόλοιπο (%):	100
EMICODE:	EC1 Plus - πολύ χαμηλή εκπομπή

ΠΛΗΡΟΦΟΡΙΕΣ ΕΦΑΡΜΟΓΗΣ (+23°C και 50% σχετική υγρασία)

Αναλογία ανάμειξης:	100 μέρη Ultracolor Plus με 20-26 μέρη νερό, ανάλογα με το χρώμα.
Μορφή μείγματος:	λεπτόρρευστη πάστα
Πυκνότητα του μείγματος (kg/m ³):	1.980
pH μείγματος:	περίπου 11
Χρόνος ζωής μείγματος:	20-30 λεπτά
Θερμοκρασία εφαρμογής:	από +5°C έως +35°C
Αρμολόγηση μετά την τοποθέτηση:	
– σε τοίχους με κόλλα κανονικής πήξεως::	4-8 ώρες
– σε τοίχους με κόλλα ταχείας πήξεως:	1-2 ώρες
– σε τοίχους με παραδοσιακή λάσπη:	2-3 ημέρες
– σε δάπεδα με κόλλα κανονικής πήξεως:	24 ώρες

- σε δάπεδα με κόλλα ταχείας πήξεως:	3-4 ώρες
- σε δάπεδα με παραδοσιακή λάσπη:	7-10 ημέρες
Χρόνος αναμονής για τελείωμα:	15-30 λεπτά
Βατότητα:	περίπου 3 ώρες
Έτοιμο προς χρήση:	24 ώρες (48 ώρες για δεξαμενές και πισίνες)

ΤΕΛΙΚΕΣ ΕΠΙΔΟΣΕΙΣ

Καμπτική αντοχή μετά από 28 ημέρες (N/mm ²)(EN 12808-3):	9
Θλιπτική αντοχή μετά από 28 ημέρες (N/mm ²)(EN 12808-3):	35
Καμπτική αντοχή μετά από κύκλους ψύξης/απόψυξης (N/mm ²) (EN 12808-3):	9
Θλιπτική αντοχή μετά από κύκλους ψύξης/απόψυξης (N/mm ²) (EN 12808-3):	35
Αντίσταση στην τριβή (EN 12808-2):	700 (απώλεια σε mm ³)
Συρρίκνωση (mm/m) (EN 12808-4):	1,5
Υδροαπορροφητικότητα (g) (EN 12808-5) μετά από 30 λεπτά:	0,1
Υδροαπορροφητικότητα (g) (EN 12808-5) μετά από 4 ώρες:	0,2
Αντίσταση στους διαλύτες και τα έλαια:	άριστη
Αντίσταση στα αλκάλια:	άριστη
Αντίσταση στα οξέα:	καλή αντοχή στα οξέα με pH > 3

ΠΙΝΑΚΑΣ ΚΑΤΑΝΑΛΩΣΗΣ ΣΥΜΦΩΝΑ ΜΕ ΤΟ ΜΕΓΕΘΟΣ ΤΩΝ ΠΛΑΚΙΔΙΩΝ ΚΑΙ ΤΟ ΠΛΑΤΟΣ ΤΩΝ ΑΡΜΩΝ (kg/m²)

Μέγεθος πλακιδίου (mm)	Πλάτος αρμού (mm)				
	2	3	5	8	10
75x150x6	0,4	0,6	1,0	1,5	1,9
100x100x7	0,4	0,7	1,1	1,8	2,2
100x100x9	0,6	0,9	1,4	2,3	2,9
150x150x6	0,3	0,4	0,6	1,0	1,3
200x200x7	0,2	0,3	0,6	0,9	1,1
200x200x9	0,3	0,4	0,7	1,2	1,4
300x300x10	0,2	0,3	0,5	0,9	1,1
300x300x20	0,4	0,6	1,1	1,7	2,1
300x600x10	0,2	0,2	0,4	0,6	0,8
400x400x10	0,2	0,2	0,4	0,6	0,8
500x500x10	0,1	0,2	0,3	0,5	0,6
600x600x10	0,1	0,2	0,3	0,4	0,5
750x750x10	0,1	0,1	0,2	0,3	0,4
100x600x9	0,3	0,5	0,8	1,3	1,7
150x600x9	0,2	0,4	0,6	1,0	1,2
150x900x9	0,2	0,3	0,6	0,9	1,1
150x1200x10	0,2	0,4	0,6	1,0	1,2
225x450x9	0,2	0,3	0,5	0,8	1,0
225x900x9	0,2	0,2	0,4	0,6	0,8
250x900x9	0,1	0,2	0,4	0,6	0,7
250x1200x10	0,2	0,2	0,4	0,6	0,8
600x600x5	0,1	0,1	0,1	0,2	0,3
600x600x3			0,1	0,1	0,2
1000x500x5		0,1	0,1	0,2	0,2
1000x500x3			0,1	0,1	0,1

1000x1000x5			0,1	0,1	0,2
1000x1000x3				0,1	0,1
3000x1000x5			0,1	0,1	0,1
3000x1000x3				0,1	0,1

ΤΥΠΟΣ ΓΙΑ ΤΟΝ ΥΠΟΛΟΓΙΣΜΟ ΤΗΣ ΚΑΤΑΝΑΛΩΣΗΣ:

$$\frac{(A + B)}{(A \times B)} \times C \times D \times 1,6 = \frac{\text{kg}}{\text{m}^2}$$

A = μήκος πλακιδίου (mm)
 B = πλάτος πλακιδίου (mm)
 C = πάχος πλακιδίου (mm)
 D = πλάτος αρμού (mm)

Όσον αφορά τον υπολογισμό της κατανάλωσης σύμφωνα με τις διαφορετικές μορφές πλακιδίων και τις διαστάσεις των αρμών σε σύγκριση με αυτές που εμφανίζονται στον πίνακα ως ένδειξη, ανατρέξτε στην αριθμομηχανή προϊόντος που διατίθεται στον ιστότοπο www.mapei.gr

Ultracolor Plus		
100	BIANCO	
103	BIANCO LUNA	
111	GRIGIO ARGENTO	
123	BIANCO ANTICO	
112	GRIGIO MEDIO	
113	GRIGIO CEMENTO	
114	ANTRACITE	
127	GRIGIO ARTICO	
110	MANHATTAN 2000	
187	LINO	
176	GRIGIOVERDE	
174	TORNADO	
125	GRIGIO CASTELLO	
119	GRIGIO LONDRA	
163	LILLIA CHIARO	
168	CERULEO	
167	AVIO	
169	BLU ACCIAIO	

172	BLU SPAZIO	
177	SAVIA	
130	JASMINE	
131	VANIGLIA	
137	CARAIBI	
132	BEIGE 2000	
138	MANDORLA	
141	CARAMEL	
142	MARRONE	
189	FARRO	
133	SABBIA	
134	SETA	
188	BISCOTTO	
135	POLVERE DORATA	
152	LIQUIRIZIA	
144	CIOCCOLATO	
149	SABBIA VULCANICA	
145	TERRA DI SIENA	
143	TERRACOTTA	
136	FANGO	
120	NERO	
150	GIALLO	

ΣΗΜ.: Τα χρώματα που εμφανίζονται είναι ενδεικτικά και ενδέχεται να διαφέρουν για λόγους εκτύπωσης

ΠΡΟΕΙΔΟΠΟΙΗΣΗ

Παρότι τα τεχνικά στοιχεία και οι συστάσεις βασίζονται στις εκτενείς γνώσεις και στην εμπειρία μας, οι ως άνω πληροφορίες πρέπει, σε κάθε περίπτωση, να θεωρούνται απλά ως ενδεικτικές και να υπόκεινται σε επανεξέταση βάσει της μακροχρόνιας πρακτικής εφαρμογής: για το λόγο αυτό πρέπει να εξετάζεται η καταλληλότητα του προϊόντος για τη συγκεκριμένη χρήση. Σε κάθε περίπτωση, ο χρήστης φέρει την αποκλειστική και πλήρη ευθύνη για τυχόν επιπτώσεις από τη χρήση του προϊόντος. Παρακαλώ συμβουλευτείτε την τρέχουσα έκδοση του Εντύπου Τεχνικών Πληροφοριών του υλικού, που είναι διαθέσιμο στην ιστοσελίδα της MAPEI www.mapei.com

ΑΝΑΚΟΙΝΩΣΗ ΝΟΜΙΚΟΥ ΠΕΡΙΕΧΟΜΕΝΟΥ

Το περιεχόμενο του παρόντος Εντύπου Τεχνικών Πληροφοριών (TDS) μπορεί να αναπαραχθεί σε σχετικό έγγραφο έργου, αλλά το έγγραφο που θα προκύψει δεν μπορεί σε καμία περίπτωση να αντικαταστήσει ή να συμπληρώσει το Έντυπο Τεχνικών Πληροφοριών που είναι σε ισχύ κατά το χρόνο εφαρμογής του προϊόντος ΜΑΡΕΙ.

Για την πιο ανανεωμένη έκδοση του Εντύπου Τεχνικών Πληροφοριών και πληροφορίες αναφορικά με τις σχετικές εγγυήσεις, παρακαλούμε επισκεφτείτε την ιστοσελίδα μας www.mapei.gr. ΟΠΟΙΑΔΗΠΟΤΕ ΤΡΟΠΟΠΟΙΗΣΗ ΤΟΥ ΚΕΙΜΕΝΟΥ Ή ΤΩΝ ΑΠΑΙΤΗΣΕΩΝ ΠΟΥ ΠΕΡΙΕΧΟΝΤΑΙ Ή ΠΡΟΚΥΠΤΟΥΝ ΑΠΟ ΑΥΤΟ ΤΟ ΕΝΤΥΠΟ ΤΕΧΝΙΚΩΝ ΠΛΗΡΟΦΟΡΙΩΝ ΚΑΘΙΣΤΟΥΝ ΑΚΥΡΕΣ ΟΛΕΣ ΤΙΣ ΣΧΕΤΙΚΕΣ ΕΓΓΥΗΣΕΙΣ ΜΑΡΕΙ.

Mapei Hellas SA

Θέση Δημοσιές - Ριτσώνα Ευβοίας, Ελλάδα



+30-22620-71906



www.mapei.gr



mapeihellas@mapei.gr

2801-1-2024-GR

Οποιαδήποτε αναπαραγωγή των κειμένων, φωτογραφιών και εικονογραφήσεων του εντύπου αυτού απαγορεύεται και υπόκειται σε ποινική δίωξη

